



コショウノキ (生態園)



ヤマアジサイ (生態園)



モミジウリノキ (生態園)



ガマズミ (生態園、回廊沿い、中庭)



サカワサイシン (生態園、本館周辺)



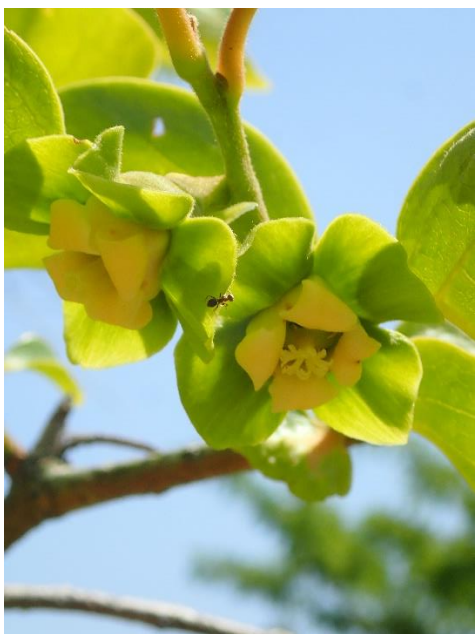
シコクチャルメルソウ (回廊)



ナツロウバイ (北園)



アリマウマノスズクサ (中庭)



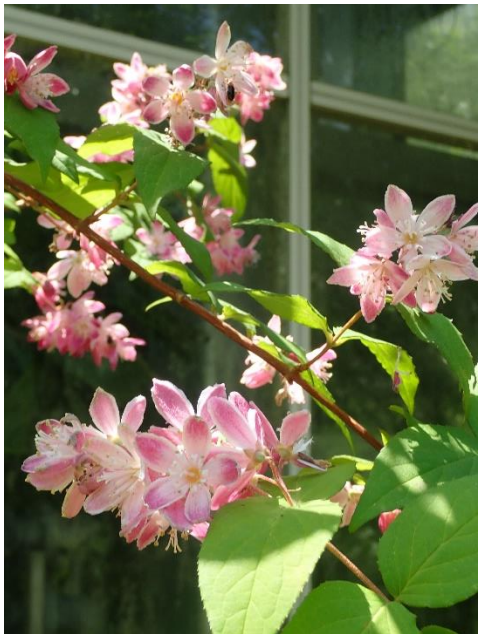
カキノキ (薬用植物区)



カインアンサラサドウダン (北園)



アヤメ (こんこん山広場)



サクラウツギ (南園)



バラ属の園芸品種  
'スパニッシュ・ビューティー'  
(カンナ&ローズ園)



バラ属の園芸品種 'アンジェラ'  
(カンナ&ローズ園)



バラ属の園芸品種  
'フラウ・カール・ドルシュキ'  
(カンナ&ローズ園)



カンナ・パテンス (カンナ&ローズ園)





ガンゼキラン (生態園、連絡道、南園)



シロパナセンダン (展示館周辺、連絡道)



ホシケイラン (本館、連絡道)



トチノキ (南園)



トビカズラ (連絡道)



サンショウバラ (南園)



キョウガノコ (南園)



ガンピ (南園)



カキツバタ (中庭)



サキシマツツジ (南園)



ウツギ (中庭、こんこん山広場、南園)



ハナショウブ '峰紫' (南園)



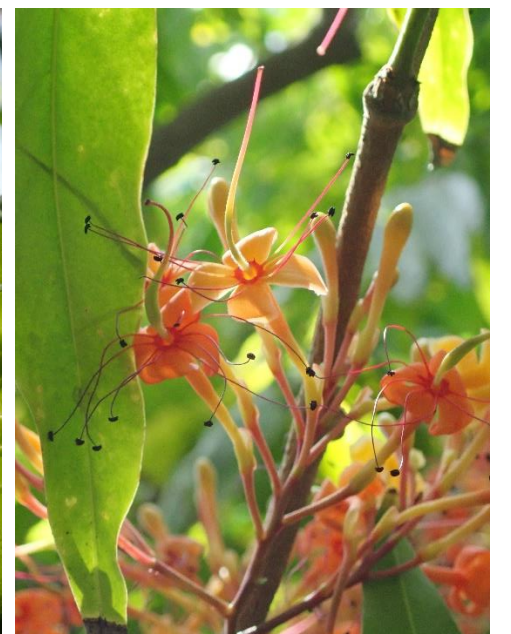
イワタバコ (土佐寒蘭センター)



ヤマアジサイ '丸山ぼたん'  
(土佐寒蘭センター)



シャンプーノキ (温室)



ムユウジュ (温室)



F. 薬用植物区		
1	カラスビシャク	花
2	シロバナムシヨケギク	花
	アカバナムシヨケギク	花
3	カキノキ	花

E. さくら・つつじ園ほか		
1	ハコネウツギ	花
2	カイナンサラサドウダン	花
3	ヤマボウシ	花
	ベニヤマボウシ	花
4	ホウショウ	花
5	ナツロウバイ	花

B. 本館周辺～回廊～ふむふむ広場		
1	サカワサイシン (鉢展示)	花
	ムラサキオオハンゲ	花
2	ヤブウツギ	花
3	スイカズラ (桃花)	花
4	マイコアジサイ	花
5	テイカカズラ	花
6	ブタン	花
7	カラタネオガタマ	花
8	オオバウマノスズクサ	花
9	シコクチャルメルソウ	果実
10	ヨウラクラン	花
	ツクシガシワ	花
11	ガマズミ	花
12	キビナワシロイチゴ	花

A. 土佐の植物生態園～本館ウッドデッキ		
1	ホシケイラン	花
2	トベラ	花
3	イヨカズラ	花
4	マルバチシャノキ	花
	クサスギカズラ	花
5	ガンゼキラン	花
6	アサザ	花
7	コウホネ	花
8	ガマズミ	花
9	モミジウリノキ	花
	トゲナシウコギ	花
10	ヤマアジサイ	花
10	コショウノキ	果実
	エゴノキ	花
	サカワサイシン	花
	コガクウツギ	花
	マルバウツギ	花

D. 展示館中庭		
1	フジイバラ	花
	ウツギ	花
2	アリマウマノスズクサ	花
	ガマズミ	花
3	ヒメコウホネ	花
	ヒゼンマユミ	花
4	ハコネウツギ	花
	タチドコロ	花
5	カキツバタ	花
6	ニシキギ	花

★印 スタンプラリー場所  
(園内4ヶ所、竹林寺1ヶ所)



QRコードを読み込んで「まきのQRガイド」をダウンロード！デジタルマップでスタンプの位置を確認できます。

# 牧野植物園 見ごろの植物マップ

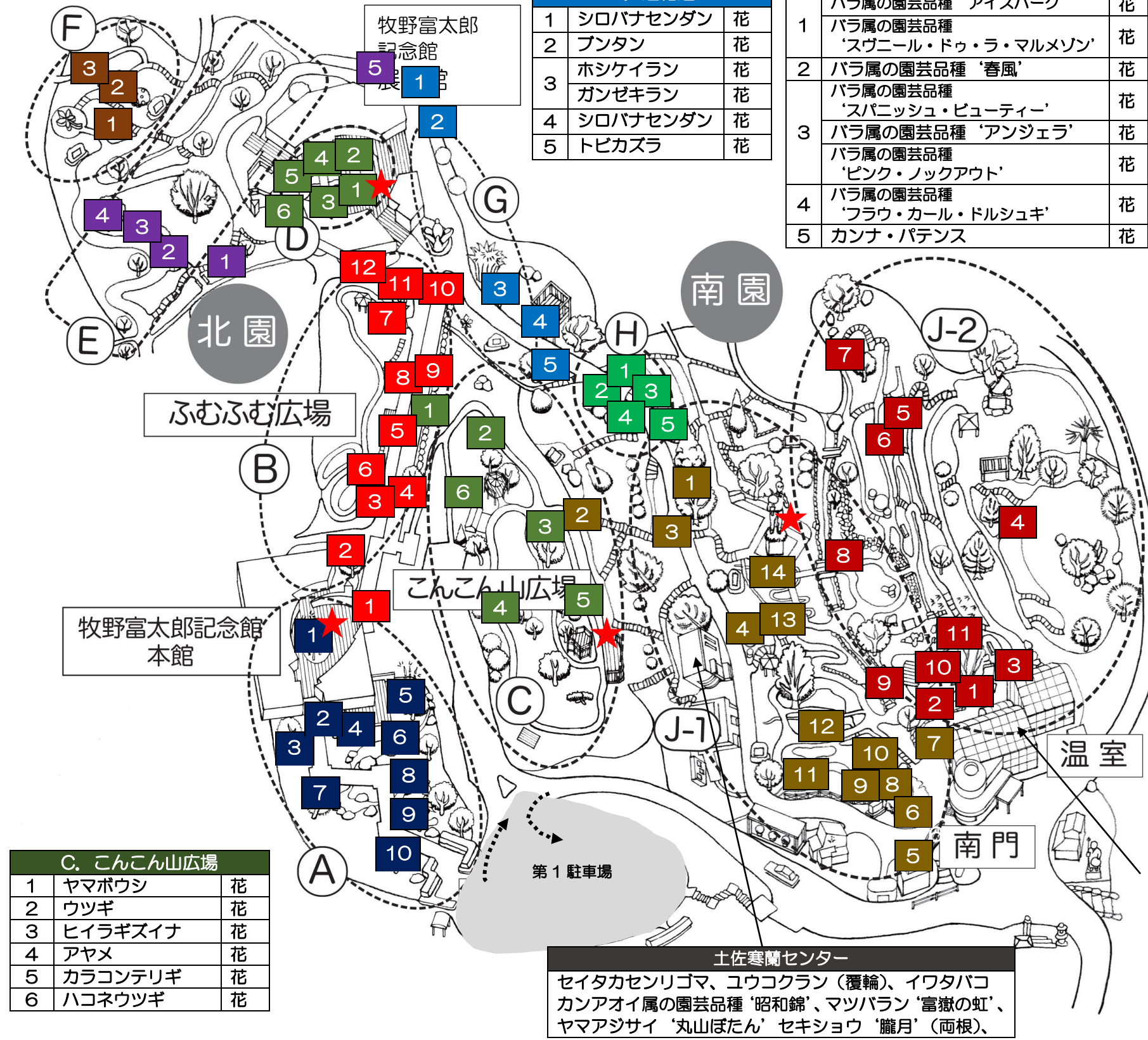
調査日 2023. 5. 11

G. 連絡道		
1	シロバナセンダン	花
2	ブタン	花
3	ホシケイラン	花
	ガンゼキラン	花
4	シロバナセンダン	花
5	トビカズラ	花

H. カンナ&ローズ園		
1	バラ属の園芸品種 'アイスバーグ'	花
	バラ属の園芸品種 'スヴニール・ドゥ・ラ・マルメゾン'	花
2	バラ属の園芸品種 '春風'	花
3	バラ属の園芸品種 'スパニッシュ・ビューティー'	花
	バラ属の園芸品種 'アンジェラ'	花
4	バラ属の園芸品種 'ピンク・ノックアウト'	花
	バラ属の園芸品種 'フラワー・カール・ドルシュキ'	花
5	カンナ・パテンス	花

J-1. 南園 (1)		
1	トチノキ	花
2	サンショウバラ	花
3	クワノハイチゴ	花
4	ヤクシマツツシ	花
	サキシマツツシ	花
5	ガンゼキラン	花
6	キバナノヤマオダマキ	花
	プリムラ・ヴィアリー	花
7	マキバブラシノキ	花
8	イワギリソウ	花
	ユキノシタ	花
9	エゾアジサイ '雪小紋'	花
	ガンゼキラン	花
10	ヒツジグサ	花
	コバノズイナ	花
11	タンジン	花
	キョウガノコ	花
12	コバノズイナ	花
	ハクチョウゲ	花
13	カワラナデシコ	花
	キリガミネヒオウギアヤメ	花
14	ヤマアジサイ '黒姫'	花
	ソヨゴ	花

J-2. 南園 (2)		
1	ヨウラクラン	花
	ユリノキ	花
2	セッコクの園芸品種	花
3	サクラウツギ	花
4	ガンピ	花
5	コウツシヤママツツシ	花
6	ホオノキ	花
7	ガンゼキラン	花
8	ウツギ	花
9	ハツユキカズラ	花
10	ハナショウブ '峰紫'	花
11	イシダテクサタチバナ	花



C. こんこん山広場		
1	ヤマボウシ	花
2	ウツギ	花
3	ヒイラギズイナ	花
4	アヤメ	花
5	カラコンテリギ	花
6	ハコネウツギ	花

温室		
アンズリウム・スカンデンス	果実	
テイキンザクラ	花	
シャンブーノキ	花	
ブソウゲ	花	
バニラ・プラニフォルリア	果実・香	
オウカンリュウの園芸品種 '刺無王冠竜'	花	
カカオ	果実	
パラミツ	果実	
ミスレンブ	果実	
ムユウシュ	花	
アムヘルステリア・ノピリス (ヨウラクボク)	花	
ジャボチカバ	果実	
アリストロキア・サルパドレンシス	花	
ツンベルギア・ミソレンシス	花	

土佐寒蘭センター  
セイタカセンリゴマ、ユウコラン (覆輪)、イワタバコ  
カンアオイ属の園芸品種 '昭和錦'、マツバラ '富嶽の虹'、  
ヤマアジサイ '丸山ぼたん' セキショウ '朧月' (両根)、